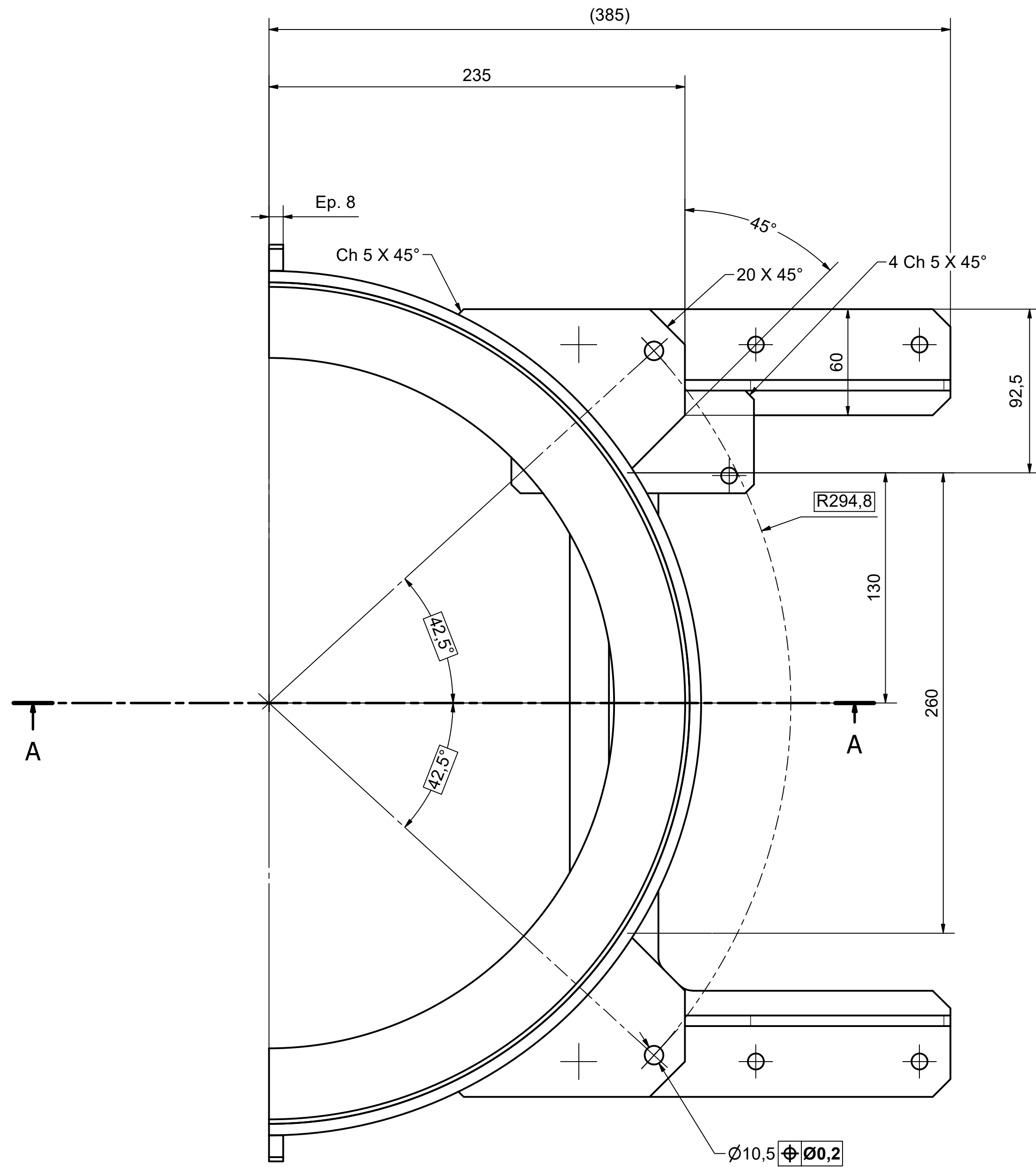
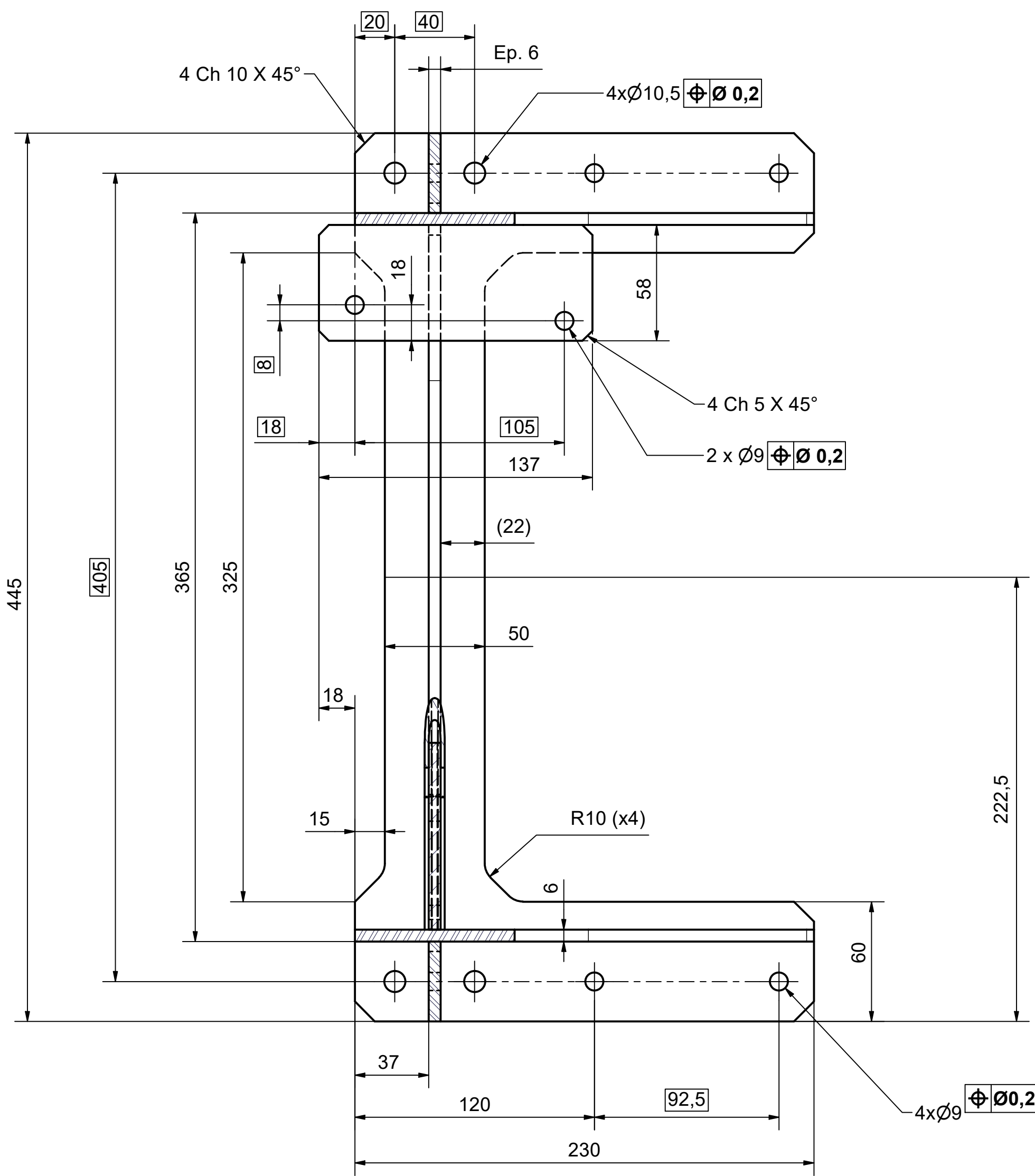
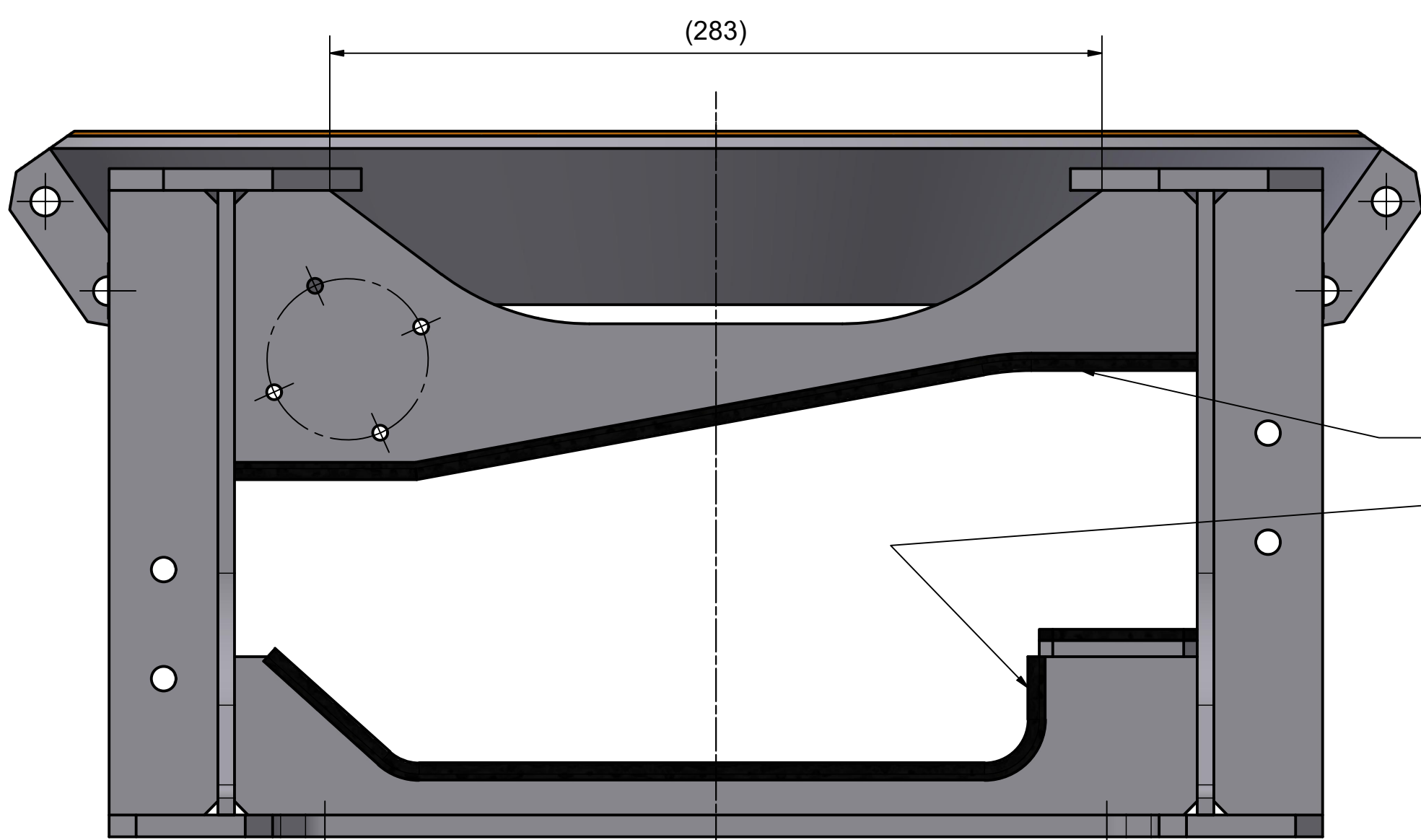


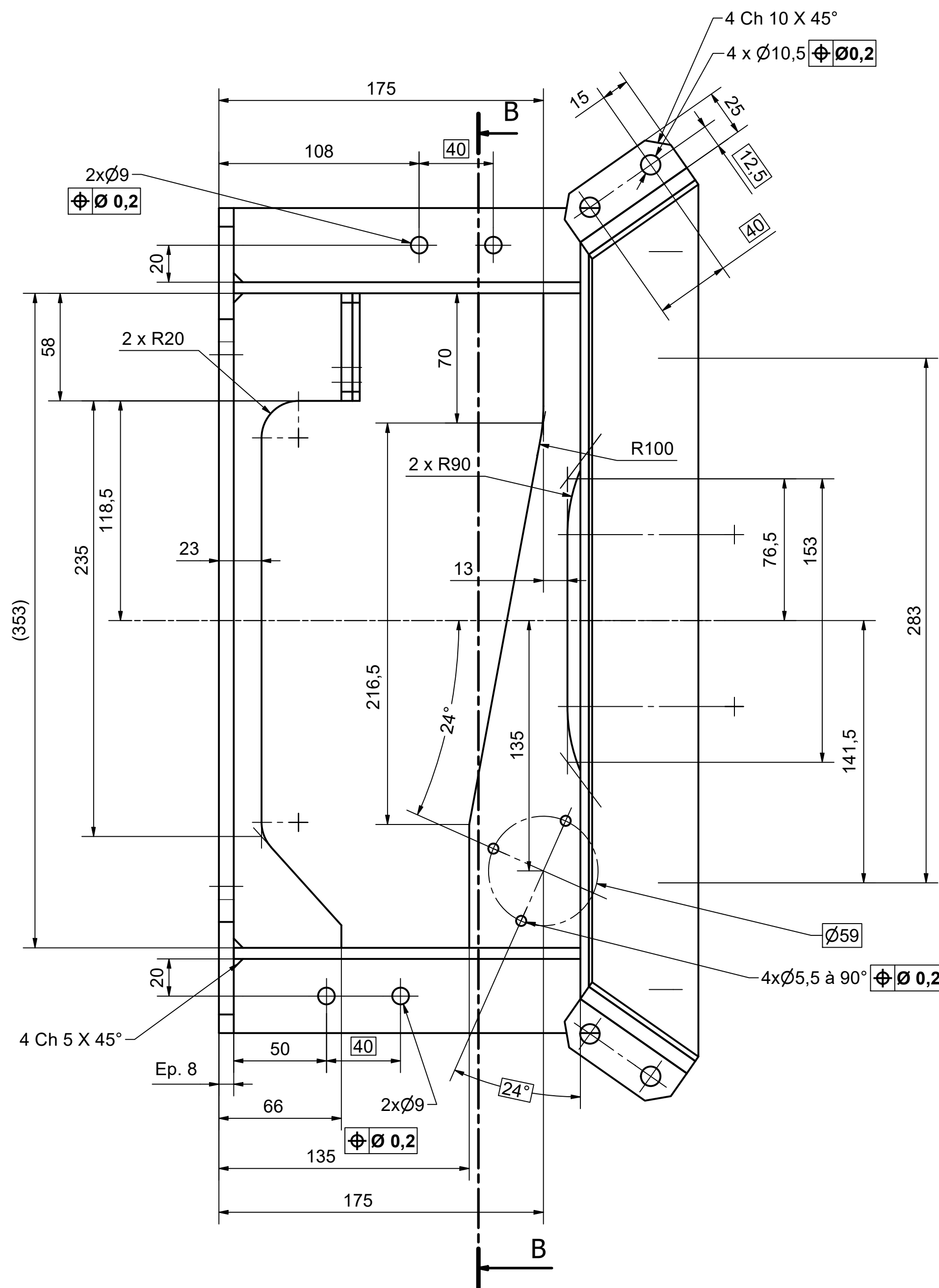
B-B



C



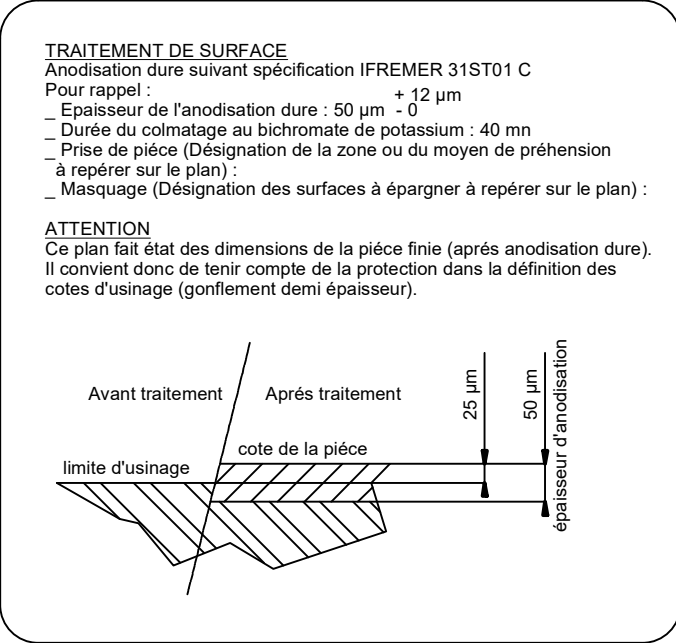
1/2 TUBES POLYURETHANE
COLLES NEOPRENE SUR LES 2 RAIDISSEURS



NOTA :
Toutes les soudures sont continues et étanches.
Apothème a = 0.7 x la tôle la plus fine.

Casser les angles vifs non cotés par un rayon ou un chanfrein de 0.2

BON POUR FABRICATION



Révis.	Description	Date	Dessiné par	Vérifié par	Approuvé par
Matière :	Aluminium EN AW-5083 H111	Protection : Anodisation - voir n° de spécification générales ISO2768-mk			
Dessiné par :	Boscarella	Date : 18/09/2023	Révisé par :	3.2	Echelle : 1 : 2
Ensemble : FIXATION BALLAST REGLEUR					
Elément : BERCEAU PRINCIPAL					
N° VICTOR.V.18.02.01 1/1 B					
CODE FICHIER : v180201 idw FORMATS : A0 PLANCHE INDICE					
83507 LA SEINE SUR MER CEDEX					
Tél. 04 94 94 94 94					
Les informations contenues dans ce document sont confidentielles et sont la propriété exclusive de l'IFREMER, titulaire de tous les droits de propriété intellectuelle. Ce document ne peut être communiqué ou reproduit sans son autorisation préalable. Sauf indication contraire, toutes les dimensions sont en mm. Tout relevé dimensionnel sur plan, même à l'échelle, est prescrit et n'engage aucunement l'IFREMER.					